

Uso di Drive File Stream

Data: 12/03/2020

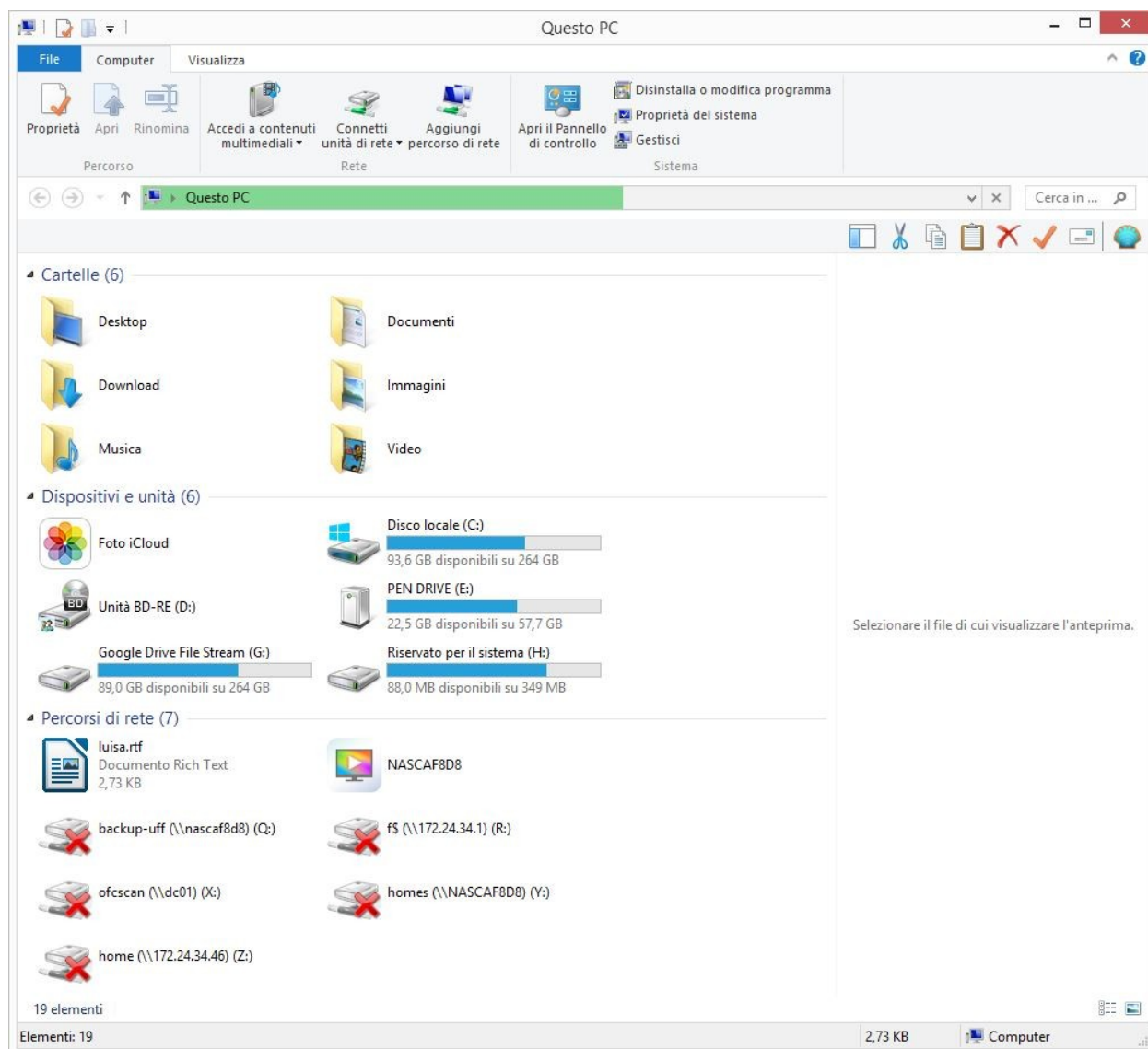
Obiettivi

- Utilizzare Google Drive File Stream quale supporto per memorizzazione di informazioni sul Cloud Google.
- Aumentare la resilienza delle proprie informazioni, riducendo o eliminando la necessità di usare supporti USB (chiavette e qualsivoglia dispositivo fisico) potenzialmente insicuri per svariate ragioni.
- Dove necessario, consentire la condivisione delle proprie informazioni in modo semplice ed immediato; la condivisione di materiali didattici può e deve avvenire solo all'interno dell'organizzazione scolastica "scuoleprimiero.it"

Utilizzo

- Drive File Stream è un'applicazione sviluppata da Google per consentire l'accesso trasparente a Google Drive; nel caso del sistema operativo Microsoft Windows, l'ambiente presenta all'utente una nuova unità logica denominata "G:" a fianco delle consuete unità (C:, D: ...) che normalmente si trovano all'interno del sistema di navigazione delle risorse chiamato "esplora file"..
- In pratica, cliccando sull'icona "questo PC" o "computer" (a seconda della

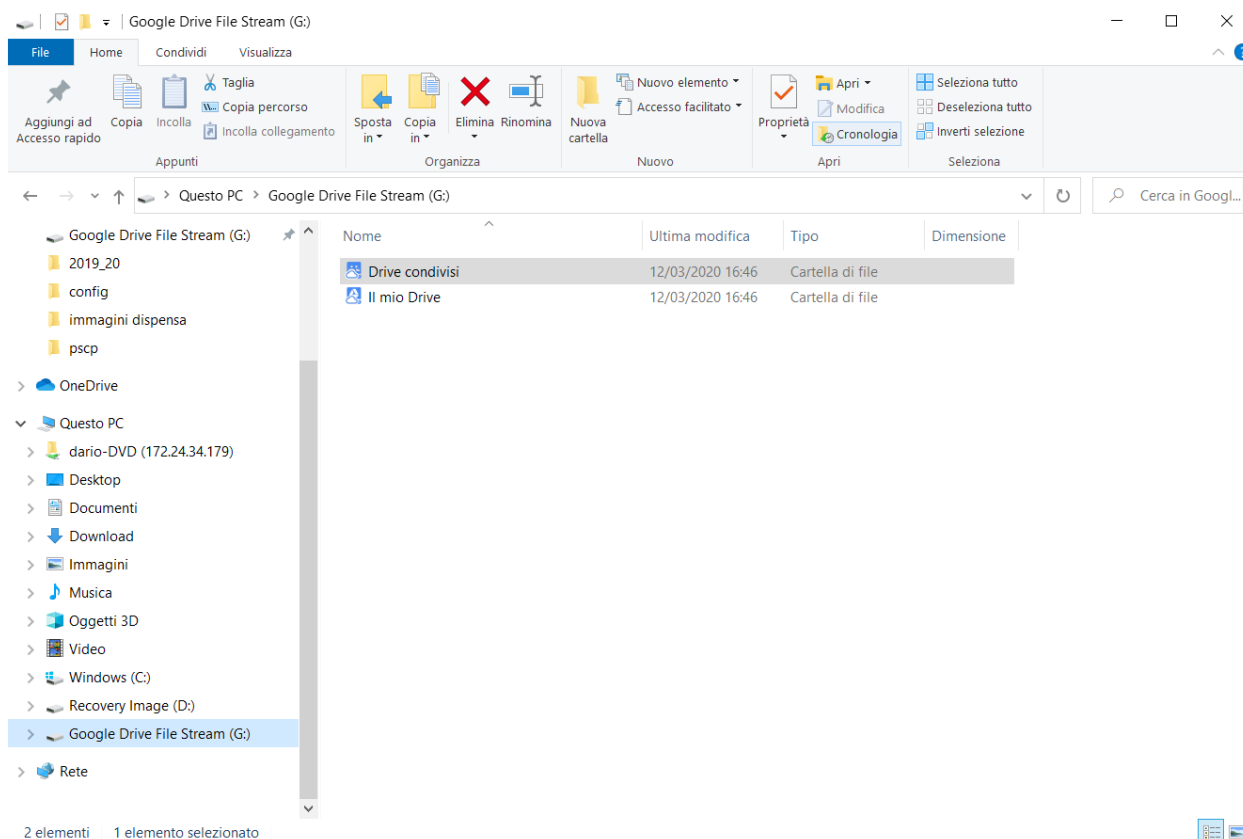
versione di Windows utilizzata), troveremo una schermata come questa:



Possiamo osservare l'icona "Google Drive File Stream", mappata con l'unità logica "G:"; la lettera G è l'impostazione di default, ma può essere successivamente variata agendo sulle impostazioni.

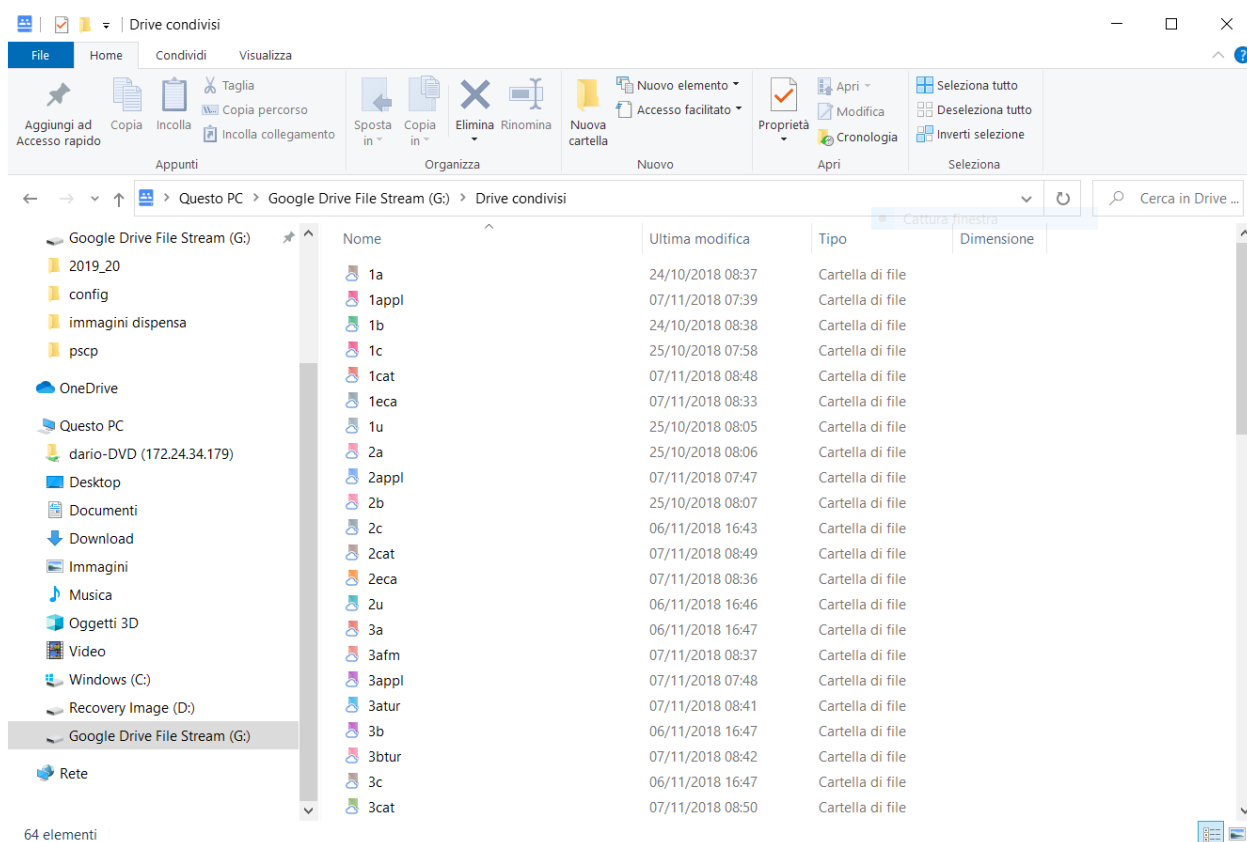
- ogni utente dell'organizzazione "scuoleprimiero.it" dispone di credenziali di accesso personali fornite dalla scuola nel momento in cui entra a far parte di una delle categorie previste (docenti, ata, studenti e alunni); le credenziali sono strettamente personali e per loro tramite si accede ad un ambiente protetto da accessi indesiderati da una qualsiasi delle postazioni scolastiche.
- Con le medesime credenziali si può accedere alle risorse messe a disposizione su cloud da dispositivi di proprietà degli utenti (da casa o da qualsiasi altro luogo dotato di connettività Internet).

- Google Drive File Stream è scaricabile sui dispositivi personali dal link <https://www.google.com/drive/download/> ed è disponibile in versione Windows o Mac. L'installazione richiede i privilegi amministrativi. Sui PC della scuola il sistema è già installato o è in fase di installazione, e va solo configurato la prima volta per l'utente che si è connesso. La configurazione viene mantenuta indefinitamente all'interno del profilo dell'utente, quindi su quel PC l'unità "G:" sarà automaticamente disponibile ad ogni successivo login dell'utente in questione (ovviamente il disco "G" di ogni utente sarà indissolubilmente legato allo specifico utente connesso).
- Cliccando sull'icona "G", si apre una nuova finestra:



La finestra mostra il contenuto del disco "G":

- il Drive personale dell'utente, condivisibile con tutti (o alcuni) membri (o gruppi) dell'organizzazione "scuoleprimiero.it" a discrezione dell'utente stesso.
- i Drive condivisi che l'amministratore ha predisposto per l'utente in questione:

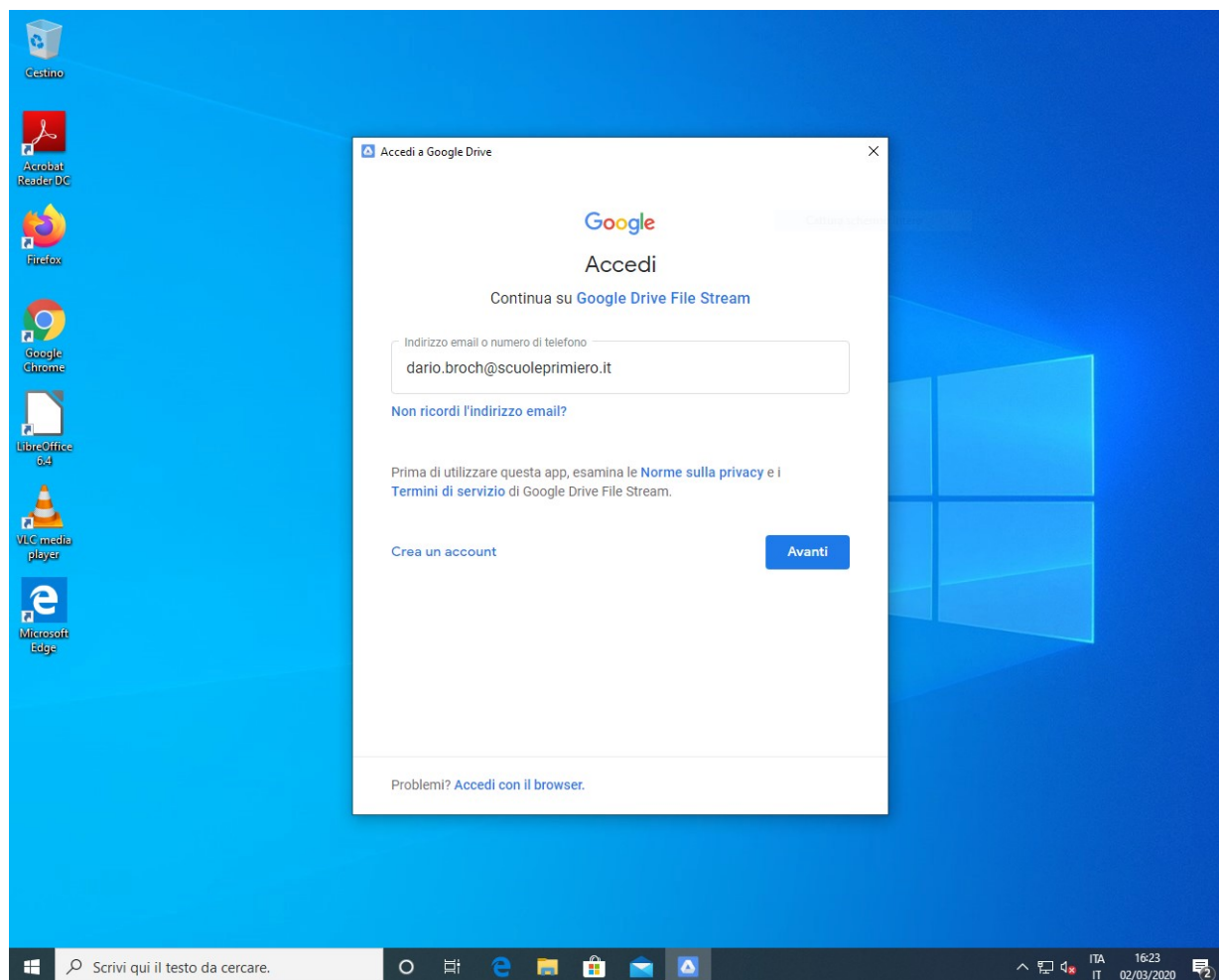


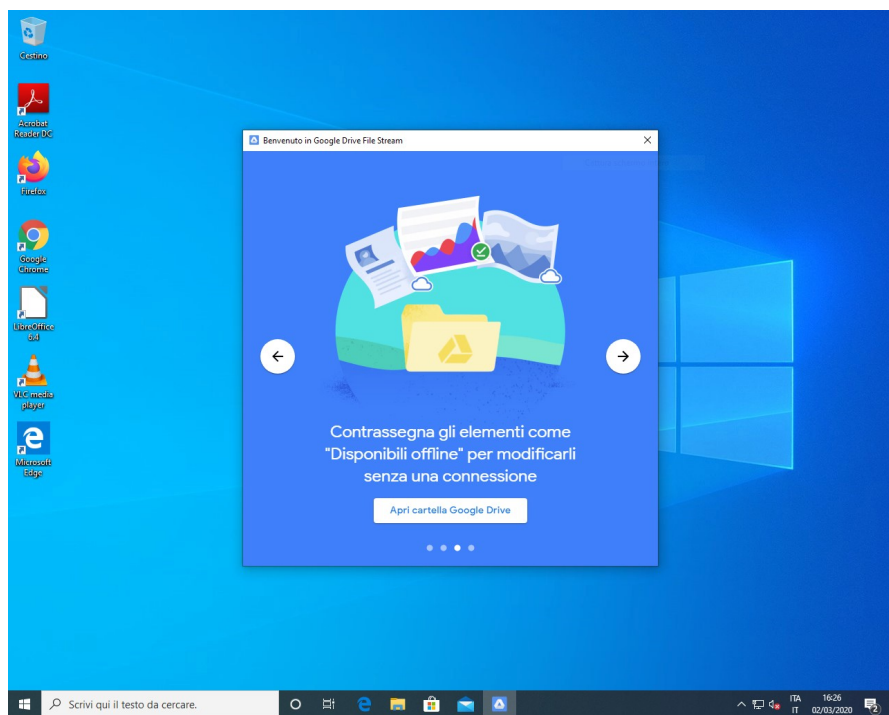
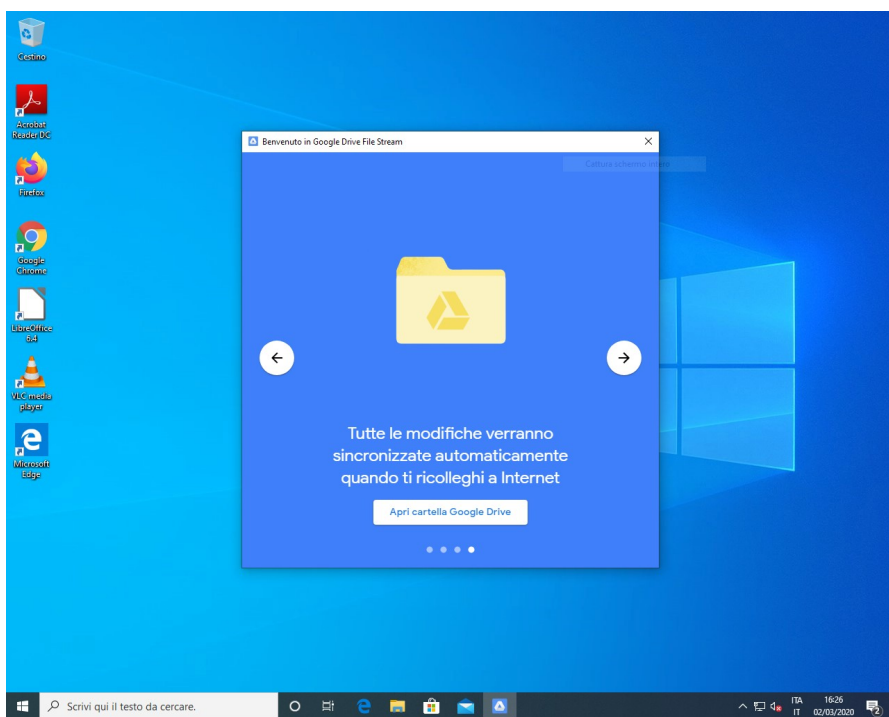
In questo caso, trattandosi del Drive dell'amministratore, si vedono potenzialmente tutti i Drive dell'organizzazione; di norma ogni utente vedrà le condivisioni pertinenti al suo ruolo (ogni studente vedrà il Drive condiviso della propria classe, ogni docente vedrà i Drive condivisi delle classi in cui esercita la docenza e così via....).

- Nei Drive condivisi, la configurazione attuale prevede due tipi di accesso. I docenti possono creare cartelle, scrivere, modificare, leggere e cancellare file; Gli studenti possono solo leggere e commentare i materiali presenti. Ogni Drive è personalizzabile dall'amministratore; i docenti che desiderano criteri di accesso più flessibili per gli studenti/alunni, contattino l'amministratore o gli animatori digitali.
- Il contenuto del disco "G" viene costantemente sincronizzato su cloud, pertanto tale disco può essere simultaneamente mappato su più di un dispositivo (su un PC della scuola, su un PC domestico, su un tablet, su uno smartphone ecc....); questi dati sono implicitamente ridondati da Google, pertanto non vi è la necessità di effettuare alcun backup da parte dell'istituzione scolastica.

Chiunque desideri installare Drive File Stream sul proprio dispositivo e necessiti di assistenza, può chiedere all'amministratore e agli animatori digitali.

Configurazione iniziale





Data: 12/03/2020