

Istituto Comprensivo di Primiero

SCUOLA PRIMARIA DI MEZZANO

Dalla Scuola dell'Infanzia alla Scuola Primaria



Anno scolastico 2020/2021

La Scuola Primaria di Mezzano accoglie 89 alunni





Gli spazi interni:
ingresso e salone



Gli spazi interni:
laboratorio informatico



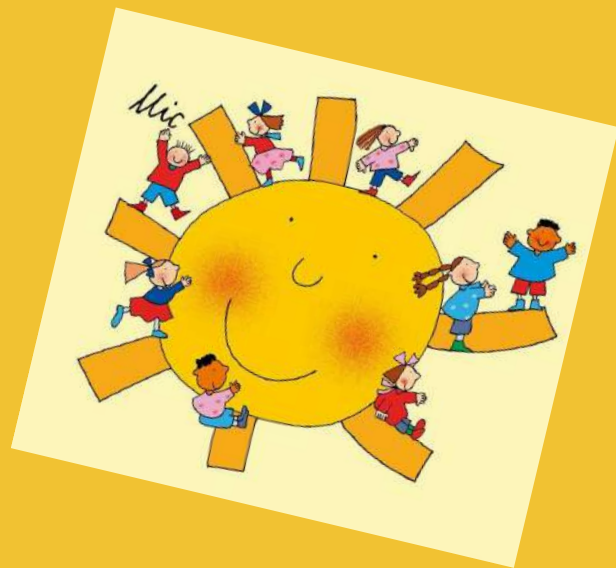
Gli spazi interni:
aule scolastiche



Gli spazi interni:
la palestra

Orario del plesso di Mezzano

La scuola è aperta
dal lunedì al venerdì
dalle 8:00 alle 15:30



Organizzazione del tempo scuola nel plesso di Mezzano

- **Insegnamenti obbligatori**: 26 ore settimanali:
lunedì, mercoledì e giovedì dalle 8:00 alle 15:30;
martedì e il venerdì dalle 8:00 alle ore 12:05;
- **Attività facoltative**: 30 ore settimanali dal lunedì
al venerdì dalle 8:00 alle 15:30

ATTIVITA' FACOLTATIVE:

martedì e venerdì dalle 13:30 alle 15:30

- laboratori creativi**
- laboratori linguistici**
- potenziamento**
- approfondimenti**
- esecuzione di compiti**

Le attività facoltative non prevedono l'avanzamento del programma didattico

Insegnamento in modalità CLIL

Alcune discipline vengono insegnate in lingua straniera (tedesco e inglese)

Viene utilizzata la lingua straniera su contenuti ed esperienze reali

Maggiore esposizione alla lingua straniera

Miglioramento delle competenze di comprensione delle lingue straniere

CLASSI PRIMA E SECONDA: educazione motoria e tecnologia
CLASSE TERZA: arte, immagine e tecnologia
CLASSI QUARTA E QUINTA: tecnologia



Screening periodici:

- test per favorire il processo di crescita nelle abilità linguistiche e matematiche;
- come metodologia di rilevazione per l'uso di una didattica adeguata ai bisogni degli alunni anche in forma digitale in collaborazione con specialisti che da anni operano nel settore.

LABORATORIO
DIDATTICO



Servizio mensa e interscuola



Il servizio di mensa è gestito dalla Comunità di Primiero e garantisce:

- l'utilizzo di prodotti biologici
- menù vari e stagionali
- l'acquisto di parte dei prodotti direttamente dal territorio valorizzando soprattutto le produzioni locali
- diete differenziate per motivi di salute o etici-religiosi

Trasporti e accompagnamento: I Nonni Vigili e la Polizia Locale



Una scuola che lavora per PROGETTI



Progetti d'Istituto



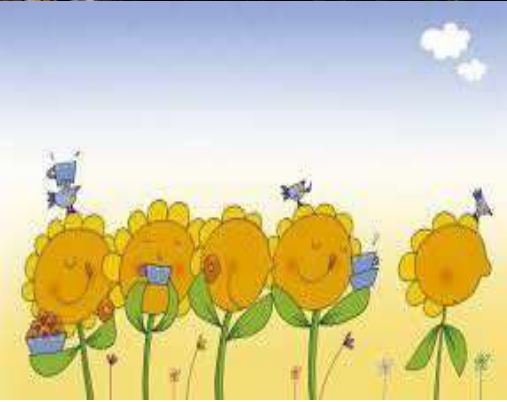
Progetti di plesso



**Progetti di innovazione
tecnologica**



Progetti
interdisciplinari per
sviluppare competenze
nel settore
ecologico-ambientale
in collaborazione con
l'Ente Parco



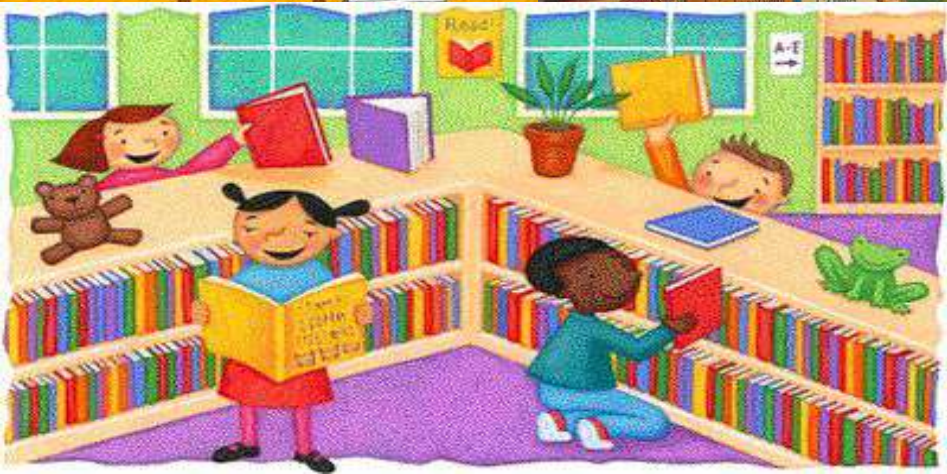
Progetti ed attività in
collaborazione con le
Guardie forestali e i
Custodi forestali



Progetti ed attività per
incoraggiare
competenze nel
settore sportivo in
collaborazione con
l'U.S. Primiero e il
PAT CONI



Progetti in
collaborazione con la
Scuola Musicale di
Primiero per favorire
competenze musicali



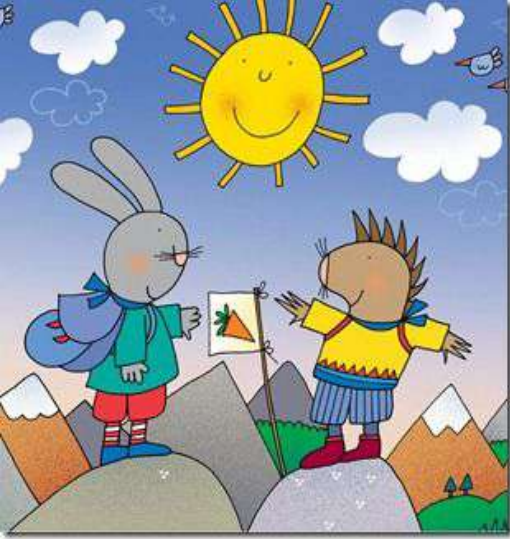
Progetti ed attività per
il potenziamento di
competenze in ambito
linguistico in
collaborazione con la
Biblioteca
Intercomunale



In collaborazione con il
F.A.I. per ampliare
competenze in ambito
storico-artistico

VISITE GUIDATE E VIAGGI D'ISTRUZIONE

Per favorire il confronto con realtà territoriali diverse da quelle del proprio territorio approfondendo gli aspetti ambientali, culturali, storici e antropici offrendo occasioni di socialità per consolidare l'educazione al vivere insieme.





Favorire la sicurezza a scuola

La scuola è un luogo di lavoro all'interno del quale sono presenti dei pericoli che possono costituire un rischio per l'incolumità degli utenti e quindi si dà particolare rilevanza ai comportamenti corretti da adottare in caso di emergenza.

**Uno per tutti,
tutti per uno!**

Il Coronavirus non ci fa paura.



Quando sei
seduto, la
mascherina
non serve...

... ma quando
ti alzi ricordati
di metterla!



Innanzitutto prevenzione: tutti quei messaggi scritti o verbali che servono per far conoscere alle persone i pericoli presenti nella scuola in modo tale da ridurre la probabilità di farsi male. Nella nostra scuola la prevenzione viene attuata attraverso corsi di formazione, istruzioni scritte, circolari, avvisi, segnali e cartelli di sicurezza.



In caso di emergenze, si ricordano quelle legate ad un terremoto o ad un incendio, ma anche quando qualcuno a scuola si fa male o ha un malore, vengono gestite dal personale formato e incaricato presente.

L'evacuazione è una procedura che viene eseguita in caso di un'emergenza per uscire dall'edificio scolastico in modo ordinato e senza panico, come indicato nella procedura di evacuazione. La simulazione di evacuazione viene fatta in ogni scuola almeno due volte all'anno e serve per apprendere come comportarsi e dove andare per uscire dall'edificio nel più breve tempo possibile senza farsi male.





Grazie per l'attenzione!
