

DIAMANTE

un progetto di **Luigi Cemin**

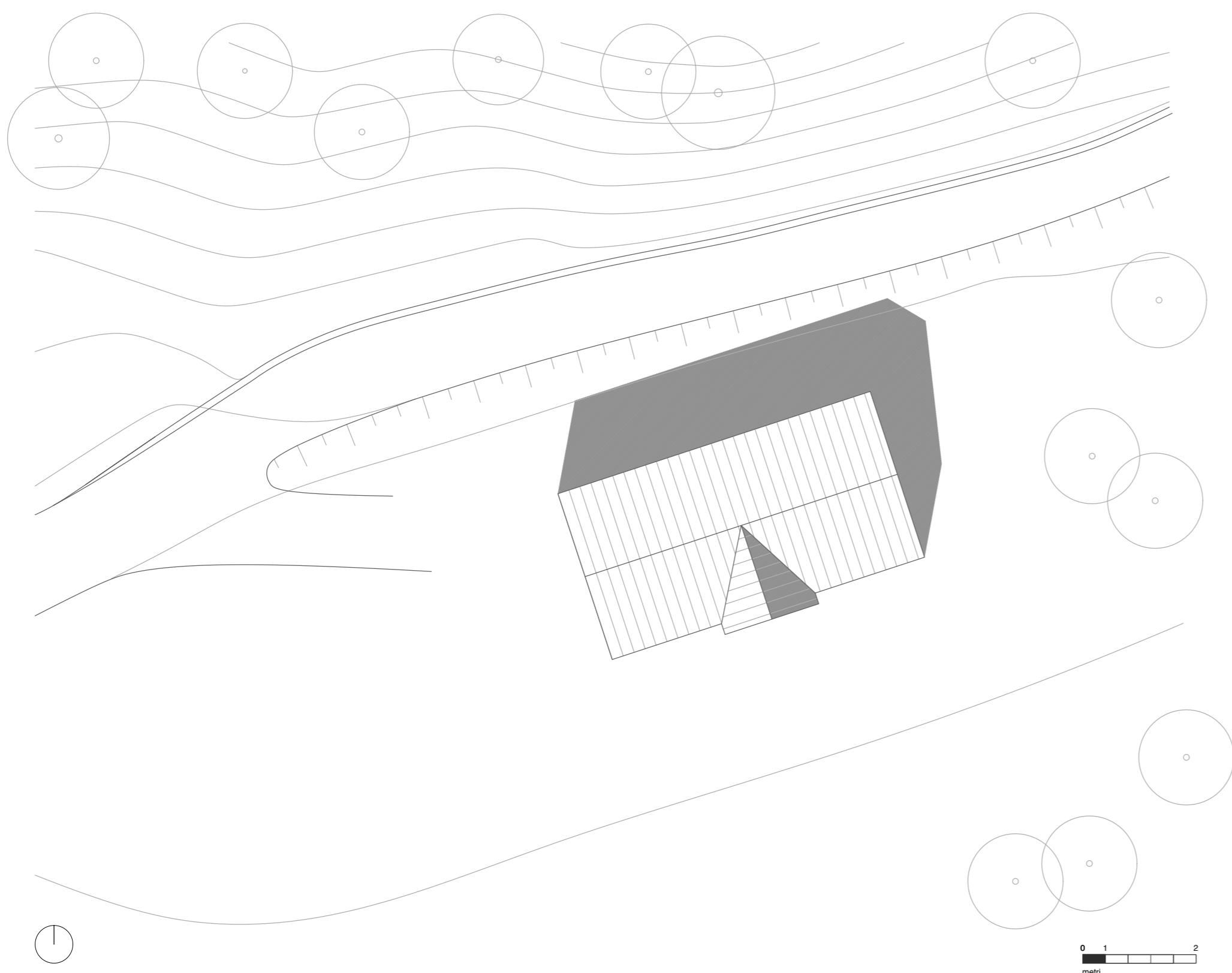
Istituto Comprensivo di Primiero | Indirizzo Costruzioni Ambiente e Territorio | classe V

professore referente **Luigi Boso** | tutor STEP **Andrea Simon**

Il progetto Diamante presenta interessanti caratteristiche di trattazione dei volumi ove emerge, attraverso una marcata estrusione dell'edificio originario, un effetto articolato e contestualmente di immediata riconoscibilità.

Il processo compositivo si basa su semplici operazioni quali ad esempio l'arretramento delle facciate principali all'interno di cornici perimetrali e l'individuazione di un elemento vetrato dalla forte valenza simbolica denominato "diamante" emergente dal prospetto meridionale del manufatto.

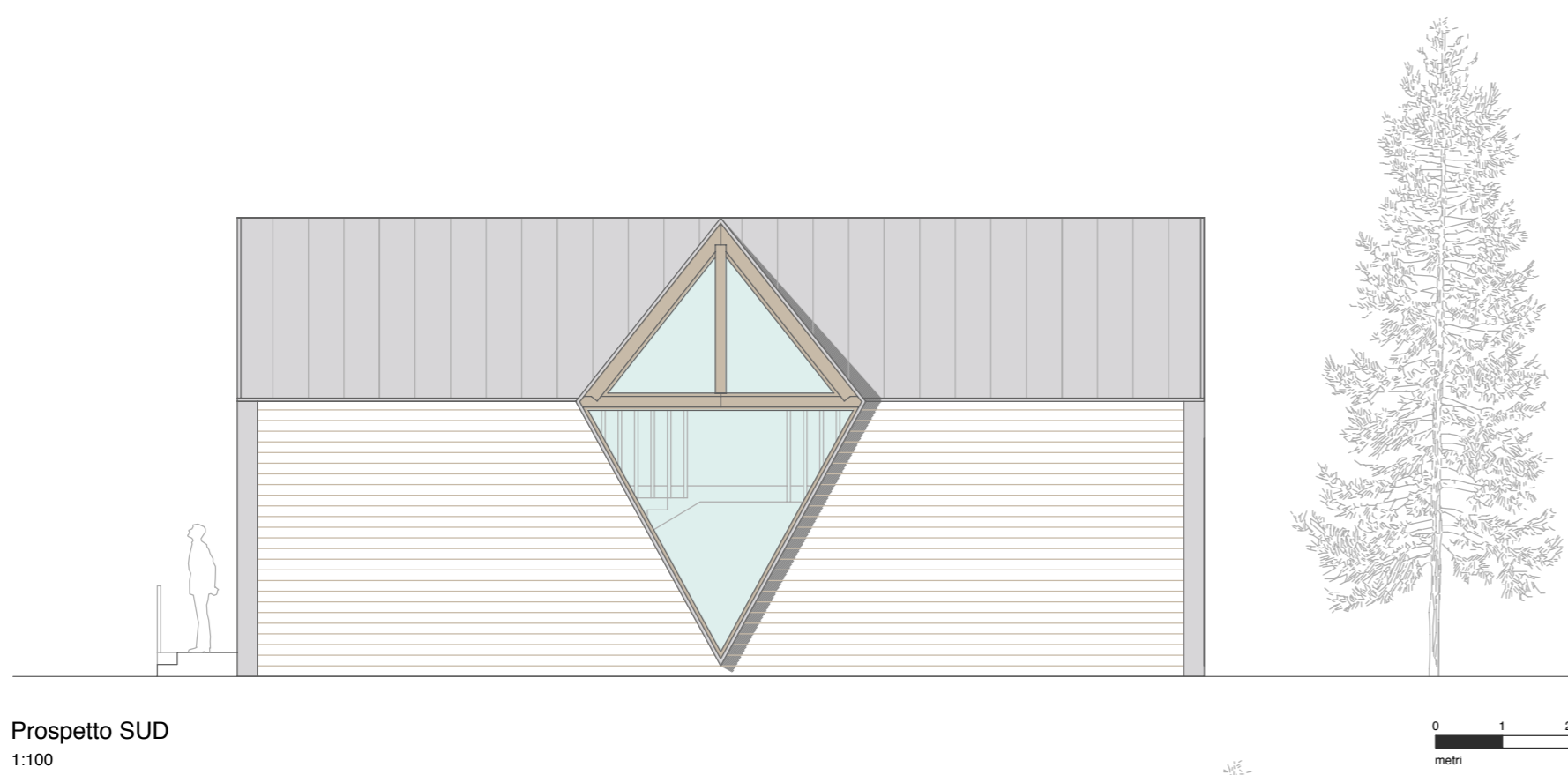
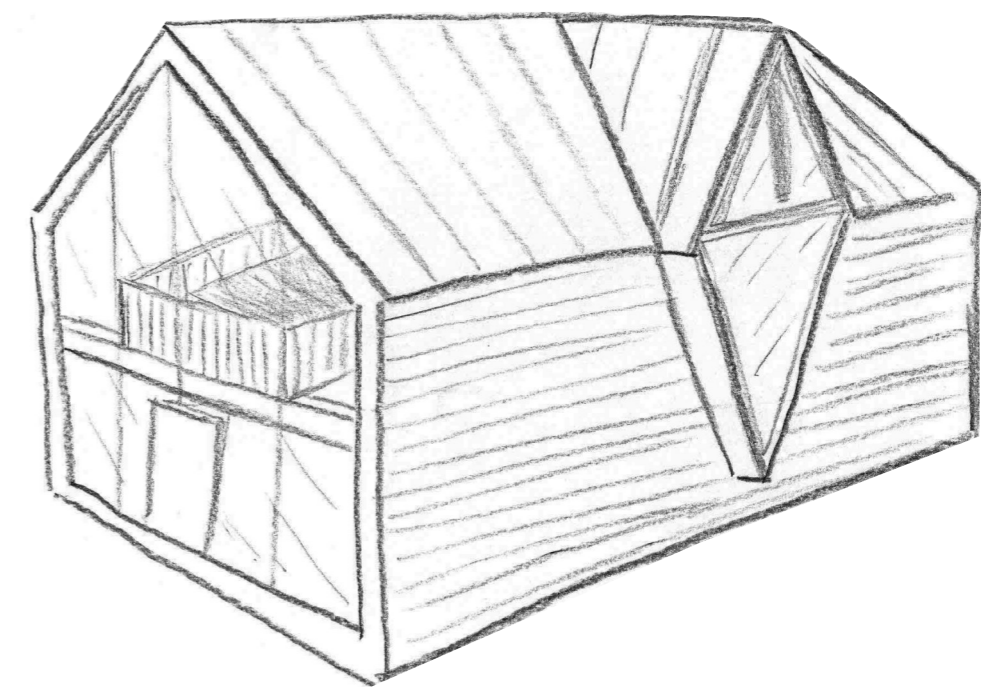
Lo schema distributivo interno si articola su due livelli fuori terra di cui il piano superiore è concepito in modo tale da ottimizzare al massimo il volume a disposizione. Il solaio intermedio, raggiungibile mediante una scala interna addossata alla grande vetrata romboidale, non insiste sull'intero sedime dell'edificio ma, occupandone solo la fascia centrale, genera degli affacci laterali sul piano inferiore. Tale impostazione è ben leggibile osservando il fronte occidentale dove, all'interno della grande vetrata, viene evidenziata in facciata la sezione del solaio. Le superfici esterne verticali vengono rivestite con listelli lignei con orientamento orizzontale mentre la copertura e le grandi cornici di facciata vengono trattate con un rivestimento in lamiera di alluminio aggirata.



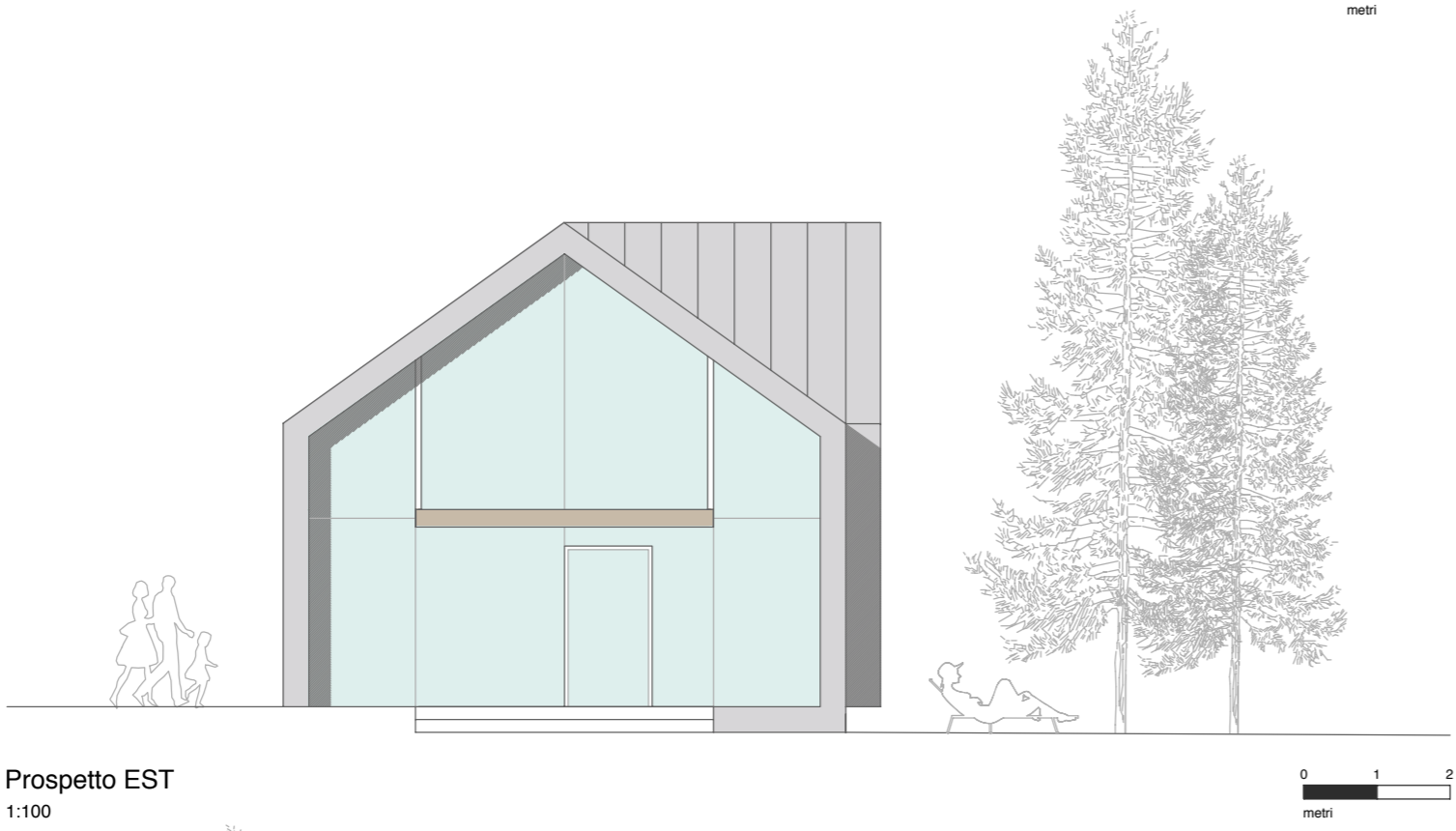
RIFERIMENTO DI PROGETTO
V-lodge . Reulf Ramstad Architects . Norway



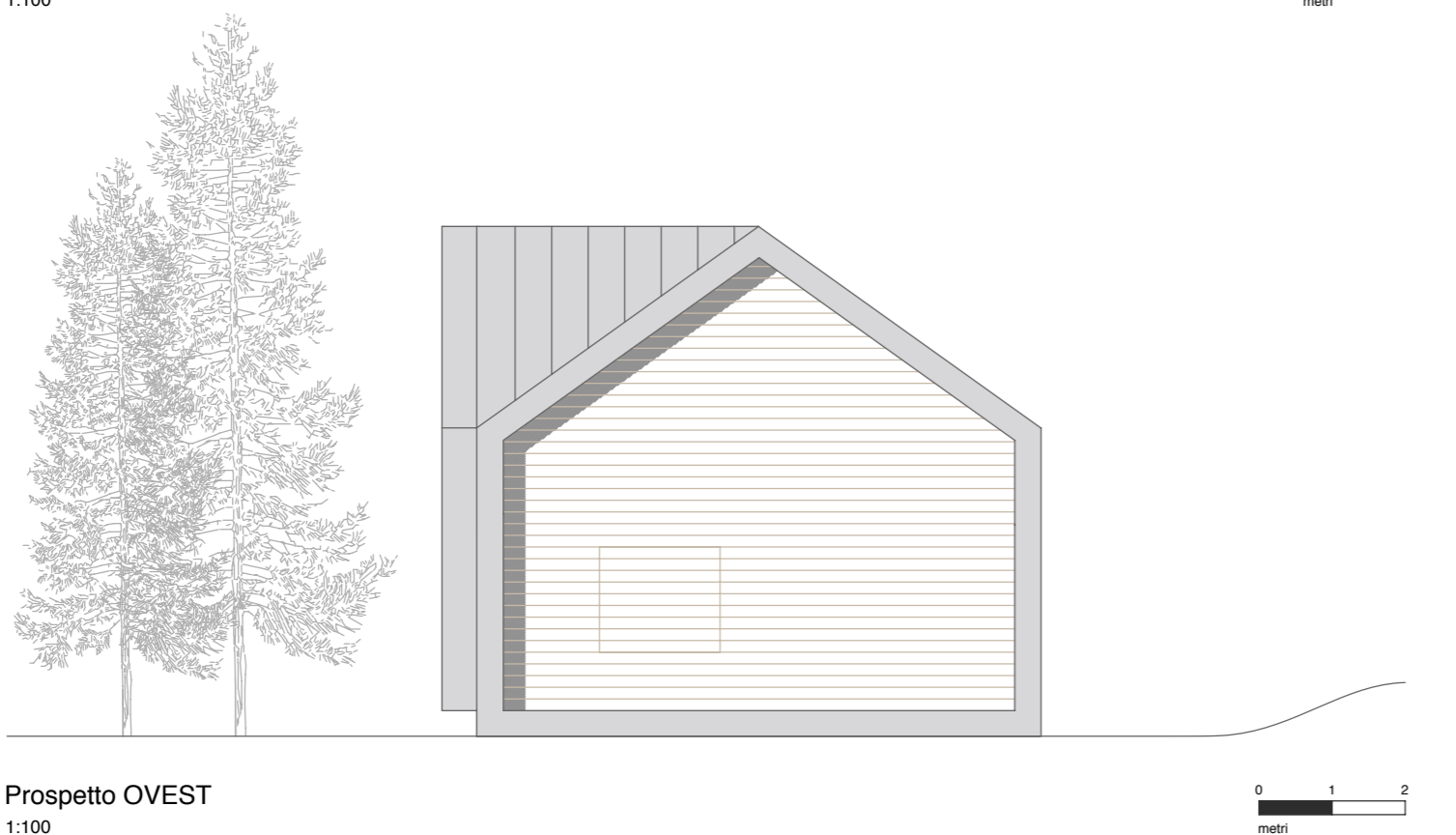
RIFERIMENTO DI PROGETTO
Tomba Brion . Carlo Scarpa . San Vito d'Altiave



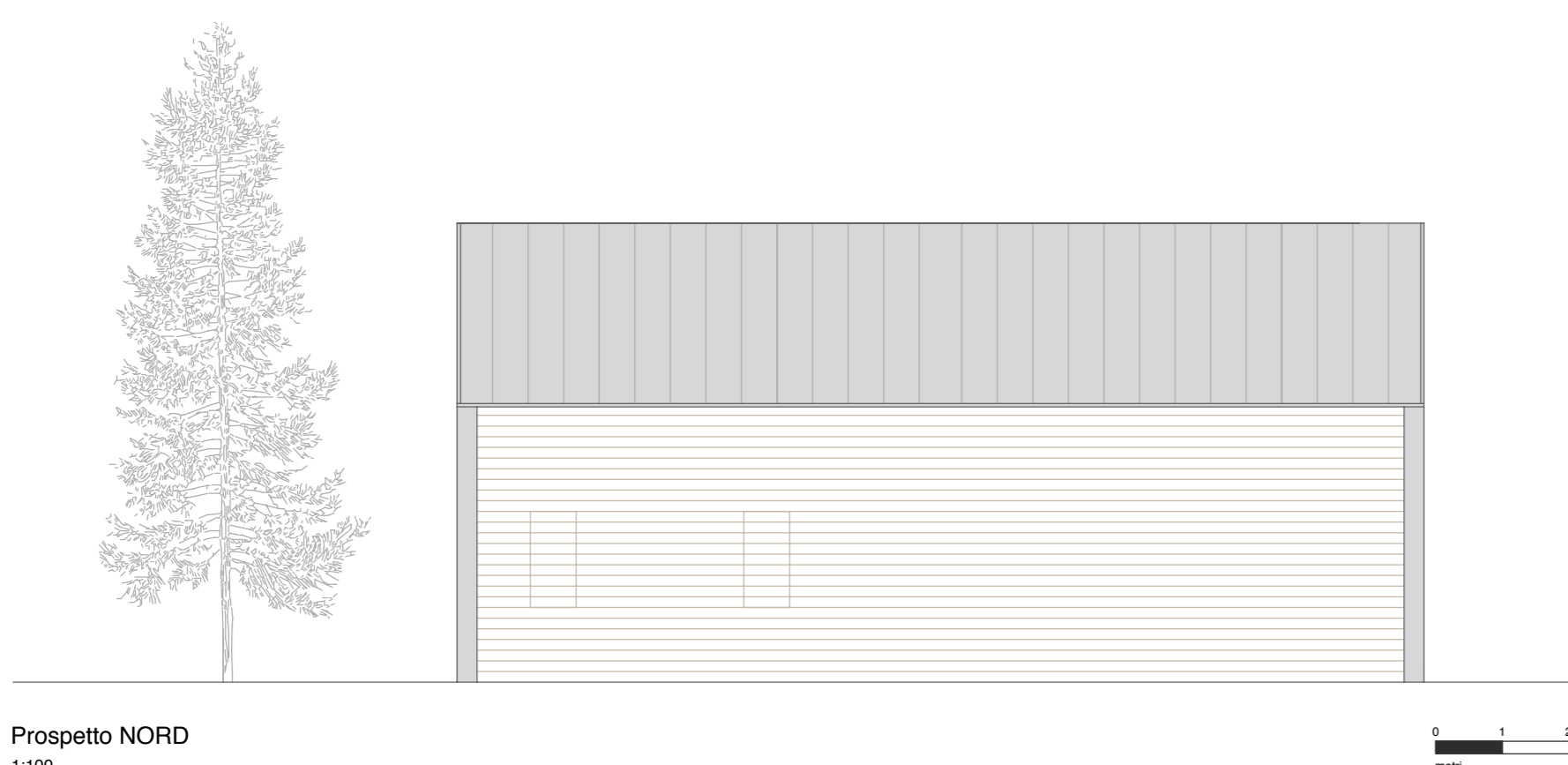
Prospetto SUD
1:100



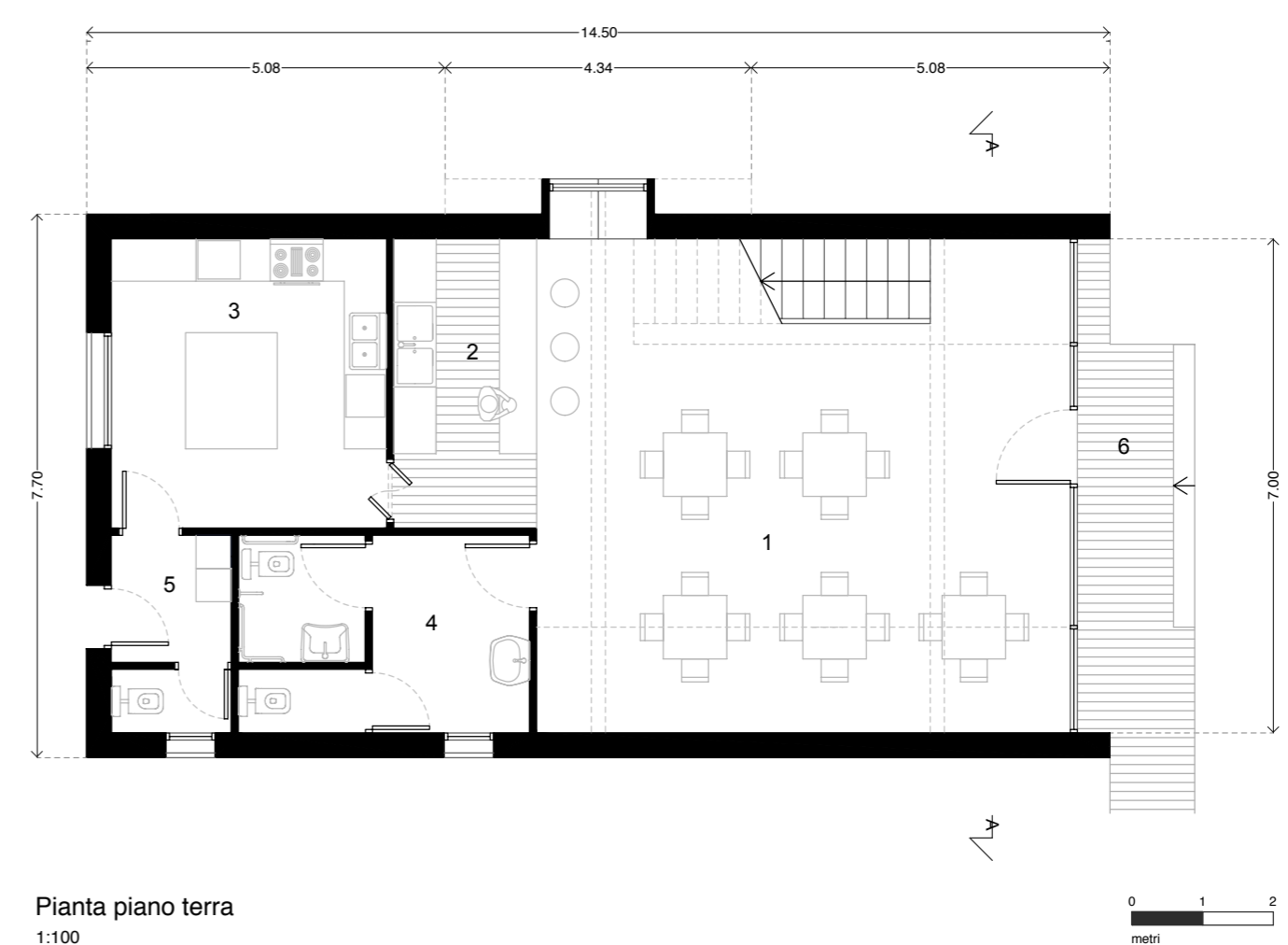
Prospetto EST
1:100



Prospetto OVEST
1:100

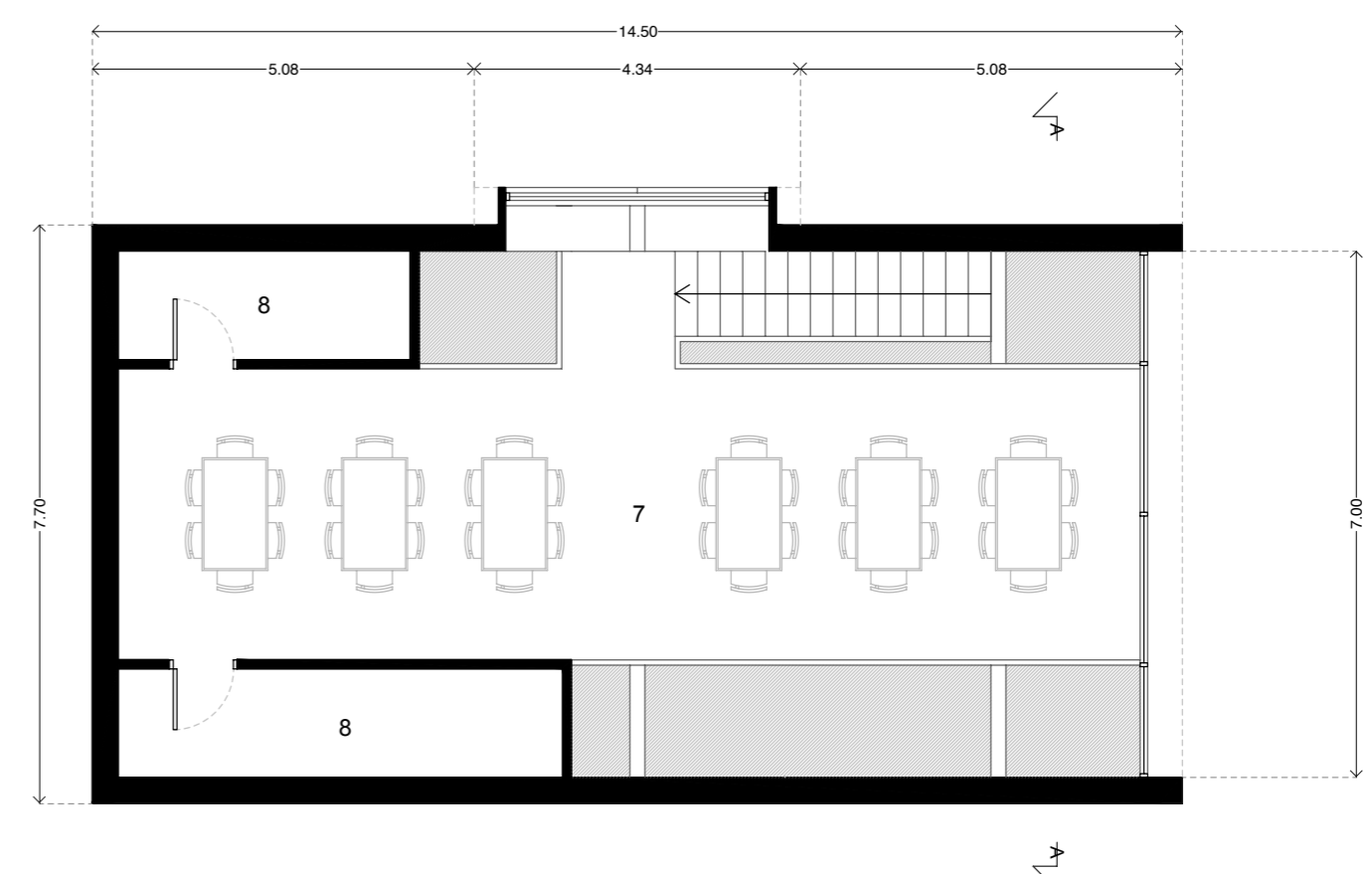


Prospetto NORD
1:100



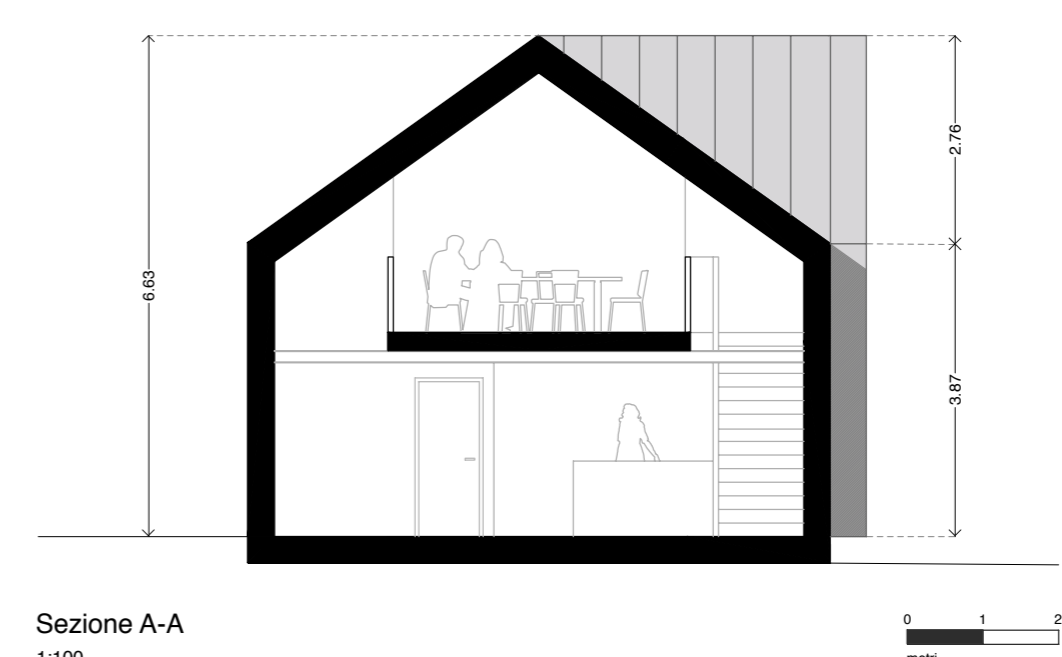
Pianta piano terra
1:100

- 1. Sala bar
- 2. Bar
- 3. Cucina
- 4. Servizi igienici
- 5. Spogliatoio e servizi igienici personale
- 6. Plateatico esterno



Pianta piano primo
1:100

- 7. Sala ristorante
- 8. Depositi



Sezione A-A
1:100