

# RENOVA

un progetto di **Nikolas Boldo, Christian Funai e Andrea Giacomelli**

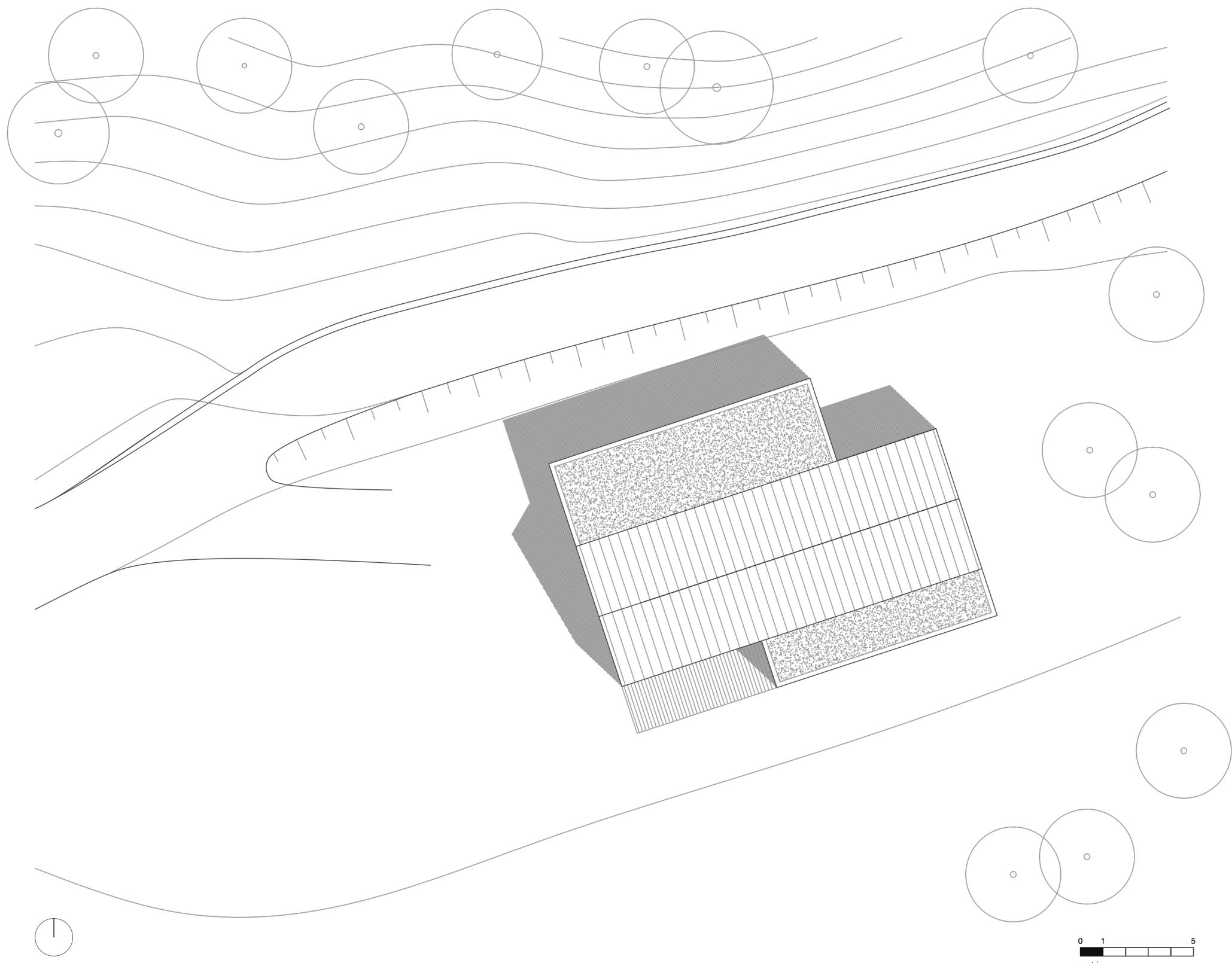
Istituto Comprensivo di Primiero | Indirizzo Costruzioni Ambiente e Territorio | classe V

professore referente **Luigi Boso** | tutor STEP **Andrea Simon**

L'edificio di progetto nasce da una rivisitazione di forma e volume dell'edificio originario. Il processo compositivo si è sviluppato con semplici operazioni di addizione e sottrazione di volumi e rivisitazione delle aree funzionali. Tra le priorità che si è inteso rispettare, resta fondamentale l'orientamento longitudinale, già in essere e che ha determinato le scelte di intervento. Le tecnologie ed i materiali utilizzati riprendono i principi materici dell'edilizia rurale tipica del luogo, con la sola eccezione della copertura in metallo in luogo delle scandole di larice. La distribuzione planimetrica consente la costruzione di un semplice tetto a due falde, mentre una parte in ampliamento contempla una copertura simil-piana che ne evidenzia le nuove funzioni. Le aperture di facciata vogliono favorire gli apporti luminosi ed energetici già valutati nell'orientamento del sedime edificiale.

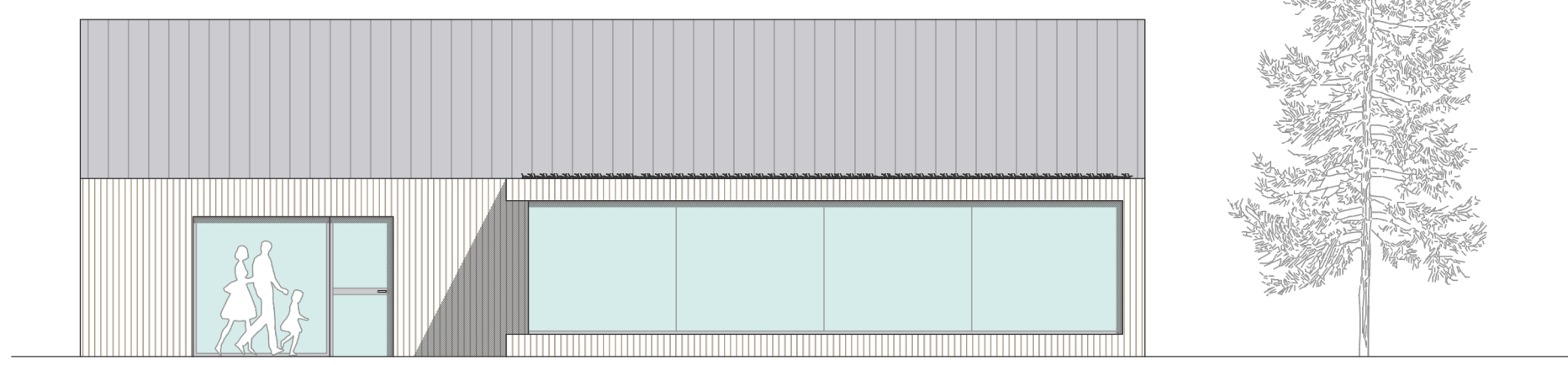
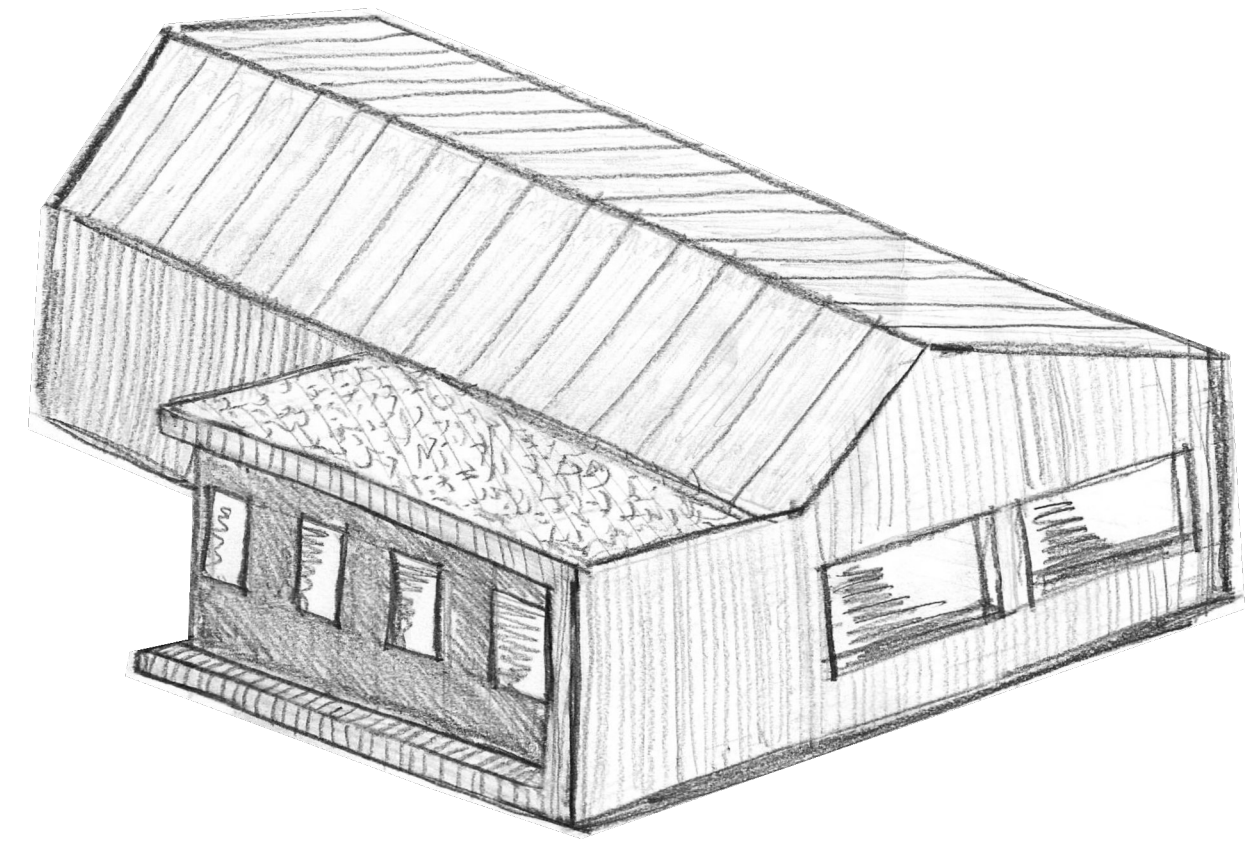
Una delle priorità progettuali rimane la mitigazione dei consumi di energia tramite le tecnologie passive per la capacità isolante dell'involucro e l'apertura di superfici trasparenti prevalentemente sull'asse elioterminico sud. A questo proposito anche la forma compatta dell'edificio contribuisce alla sua sostenibilità energetica ed ad un uso consapevole dei materiali utilizzati. Gli stessi si possono riassumere in legno massiccio, pannelli x-lam, vetri a bassa emissività ed utilizzo di colle e resine a basso contenuto di voc.

L'aspetto acustico è stato affrontato con la produzione di specifica stratigrafia che contempla l'utilizzo di pannelli interni in fibrocemento e cartongesso. Nel suo complesso l'edificio appare equilibrato sia per il tipo di scelta progettuale che persegue la semplicità legata alle caratteristiche del sito, sia in termini di funzionalità offerte che si limitano a quanto necessario nel rispetto del contesto ambientale.

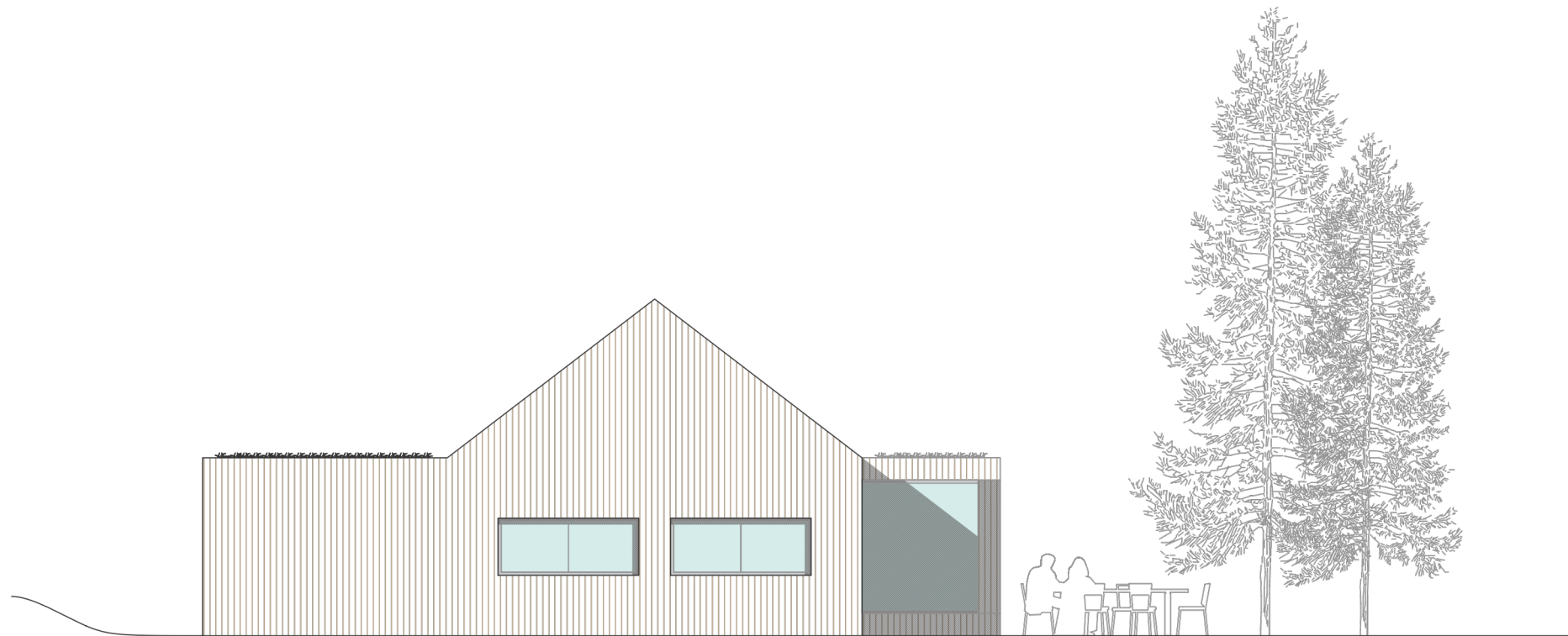


RIFERIMENTO DI PROGETTO

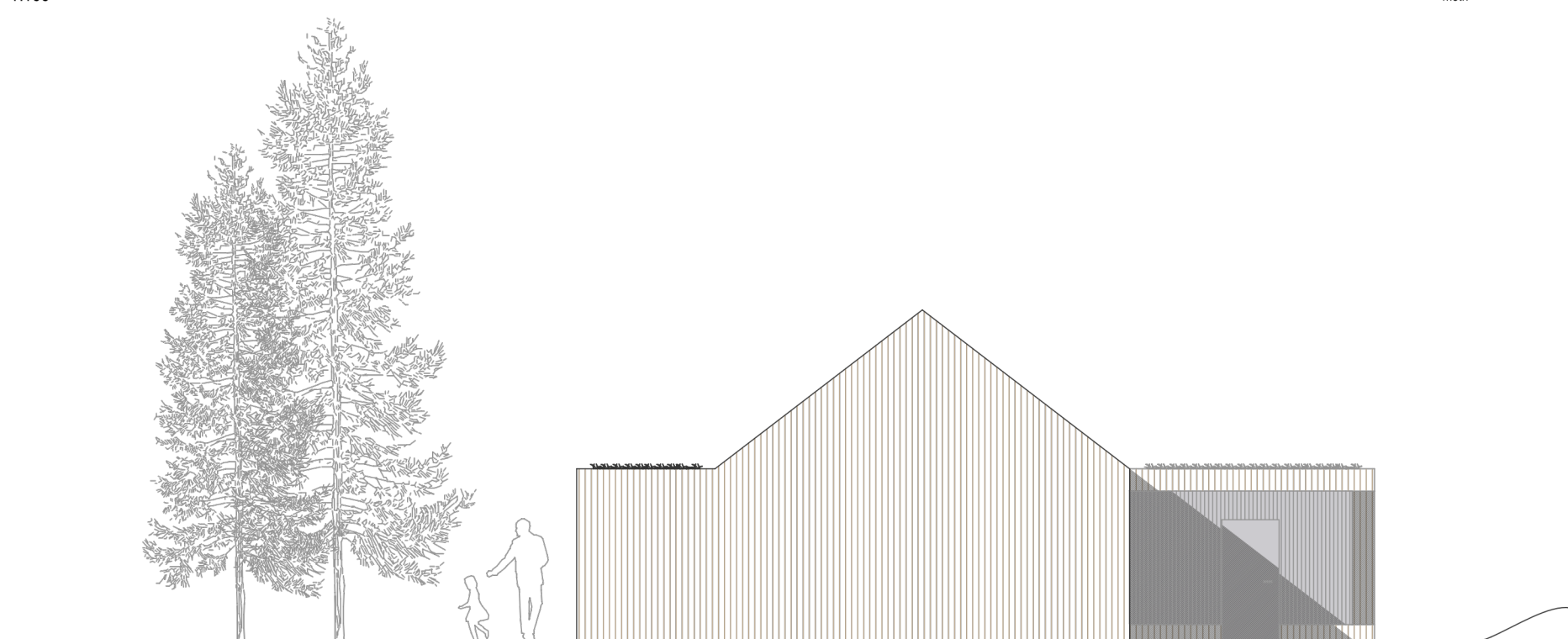
House Åkerudden . MNY Arkitekter . Finland



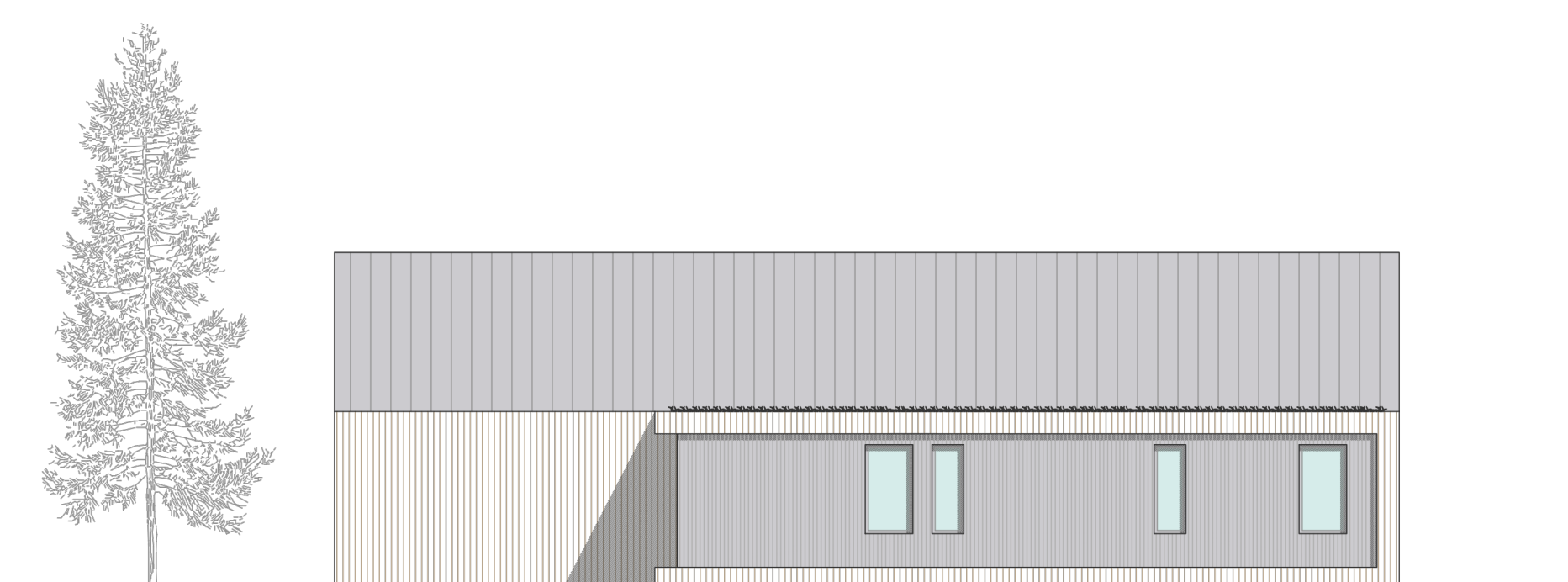
Prospetto SUD  
1:100



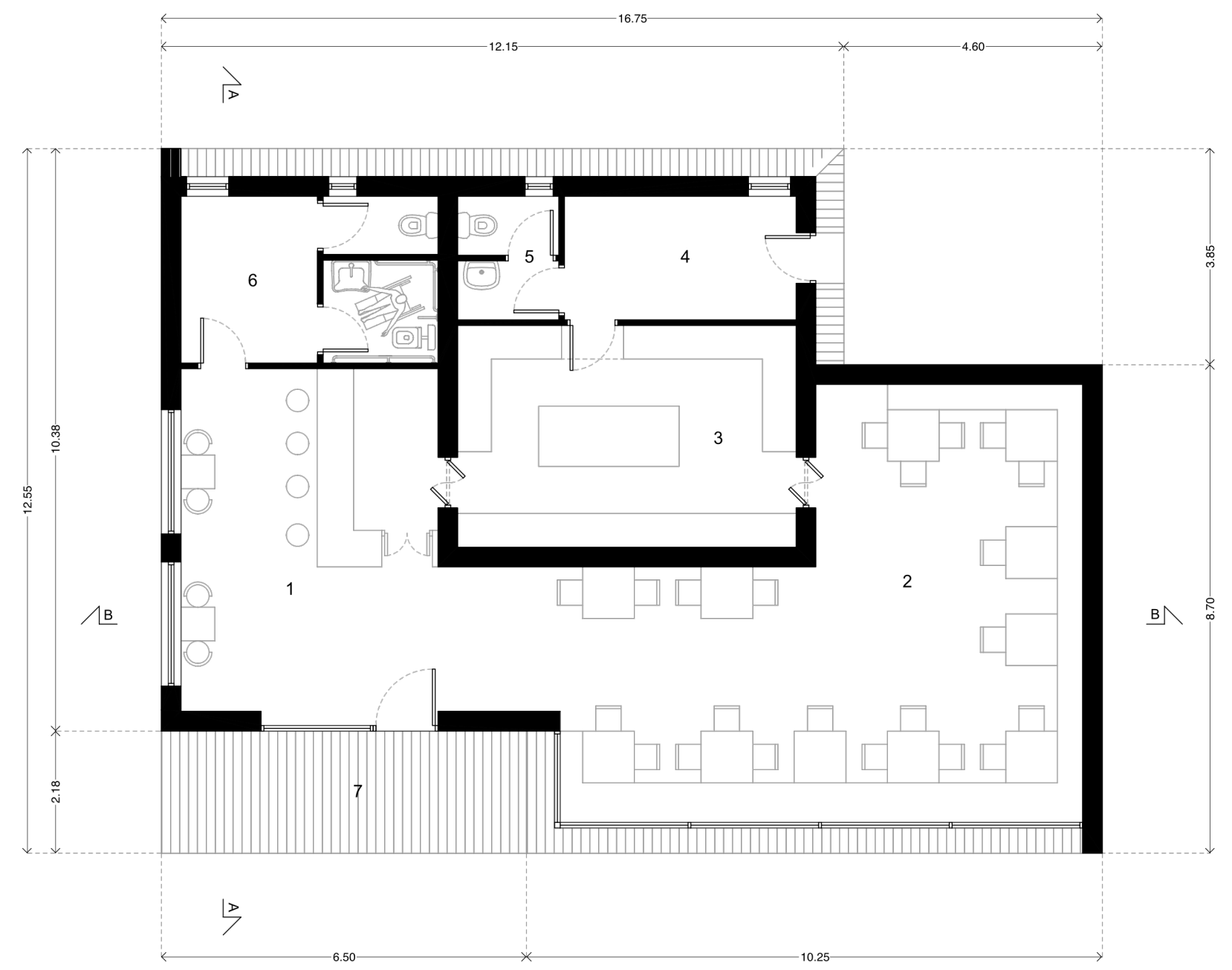
Prospetto OVEST  
1:100



Prospetto EST  
1:100

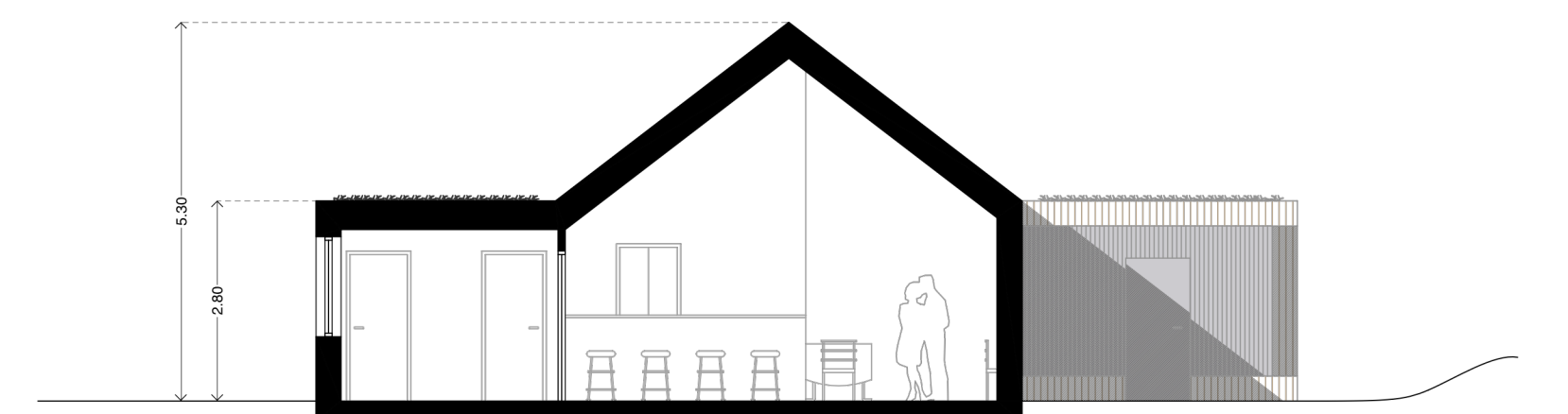


Prospetto NORD  
1:100

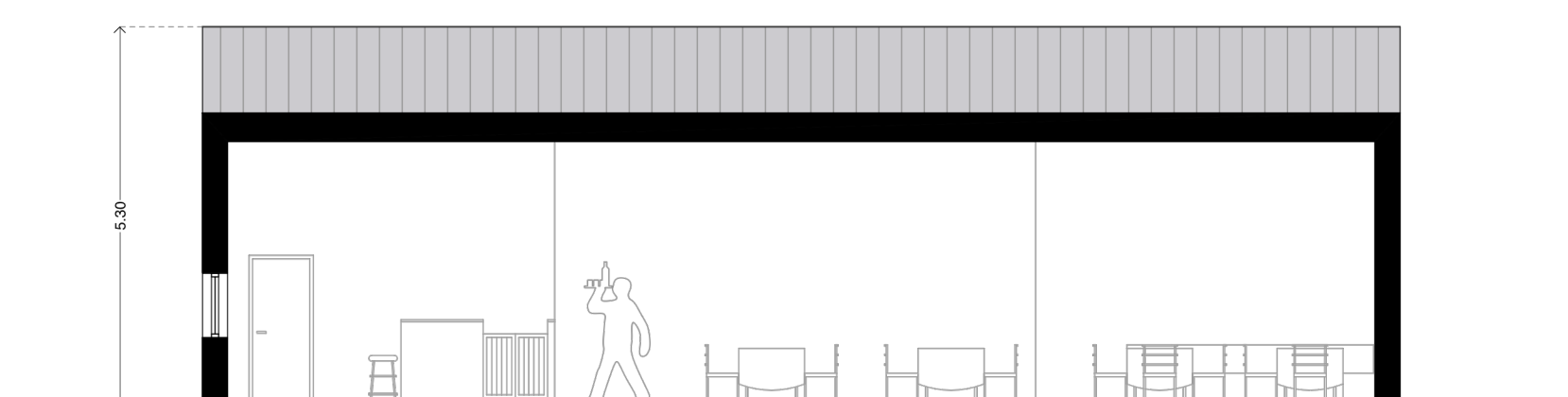


Pianta  
1:100

- 1. Bar
- 2. Sala ristorante
- 3. Cucina
- 4. Spogliatoio personale
- 5. Servizi igienici del personale
- 6. Servizi igienici
- 7. Plateatico esterno



Sezione A-A  
1:100



Sezione B-B  
1:100